

Oblast životní prostředí

1. Koloběh vody

- např. formou podpory malých ČOV a pilotních řešení čištění vody a využití vody (vodní zdroje, využití odpadních vod atd.)



2. Podpora změny vytápění a pravidelné měření emisí

- se zaměřením na obyvatele i podnikatelské subjekty



3. Veřejná zeleň formou podpory původních druhů

4. Podpora využití druhotných systémů se zaměřením na bioodpad

- např. kompostování, vyšší vyříděnost

5. Podpora regionálního patriotismu

- ochrana místního ŽP,
produkce dobrých potravin,
naučné stezky/soutěže atd.



6. Podpora spolupráce Šumavy a Pošumaví

- společný kalendář akcí i společné projekty



7. Dřevo a kámen

- podpora organizování dílen,
zlepšení vztahu k přírodním
materiálům

Oblast vzdělávání

(téma sociálních služeb samostatná oblast)

1. Zvýšení kvality předškolního vzdělávání

- se zapojením odborníků (logopedie, asistenti...) a speciální pedagogiky



2. Rekonstrukce objektů a vybavenost ZŠ

- včetně dovybavení pomůckami



hledej informace



3. Doprovodná infrastruktura u MŠ a ZŠ

- s preferencí integrovaných služeb, jako jsou školní jídelny, kuchyně, družiny, sportoviště

**CHANCE IN NATURE
LOCAL ACTION GROUP**



4. Technické a přírodní vzdělávání a laboratoře

- včetně spolupráce s podnikatelským sektorem

5. Škola jako centrum vzdělávání dospělých

- s využitím dětí pro vzdělávání dospělých, nabídkou odpoledních kurzů, komunitního vzdělávání



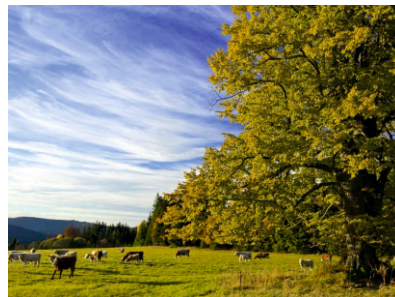
**CHANCE IN NATURE
LOCAL ACTION GROUP**



Oblast cestovního ruchu

1. Podpora řízení destinace

- podpora vzniku jednotné destinace Šumava a Pošumaví, podpora akcí, propojení subjektů s důrazem na komplexnost nabídky



2. Podpora stáží

- zejména využití volných kapacit studentů a seniorů, exkurze pro poskytovatele služeb, aj.



hlavní informace



3. Využití tradičních řemesel

- workshopy a dílny s přenosem do podnikatelského inkubátoru

CHANCE IN NATURE
LOCAL ACTION GROUP



4. Komunitní a zdravotní infrastruktura a vybavení pro obyvatele a návštěvníky

- např. venkovní tělocvičny, aktivní trávení volného času



CHANCE IN NATURE
LOCAL ACTION GROUP

5. Doprovodná infrastruktura cestovního ruchu

- mobiliář, zastavení aj.

Oblast komunit, života a tradic na venkově

1. Podpora identity regionů a posílení vztahu k regionu např. publikační činností



2. Vytváření a udržení podmínek pro rozvoj komunit

informační a organizační podpora spolkům, databáze neziskovek, podpora generační obměny ve spolcích, vyhledávání a podpora leaderů a další



hledej informace



3. Komunitní vzdělávání a výchova

pro děti, rodiče i prarodiče

**CHANCE IN NATURE
LOCAL ACTION GROUP**



4. Podpora spolupráce spolků

napříč celým územím MAS i mimo něj



**CHANCE IN NATURE
LOCAL ACTION GROUP**

5. Oživení nevyužívaných prostor se zapojením občanské společnosti

6. Živý a šťastný venkov

podpora komunit k sociálnímu začlenění, podpora sociální vazby venkova formou kulturních, sportovních i jiných akcí, besed, výstav, atd.



Oblast podnikání a zaměstnanosti

(vč. zemědělství)

1. Podpora malých zemědělců do 150 ha a 3 zaměstnanců

- se zaměřením na místní produkci
a podporu vytváření malých řetězců



2. Zakládání a rozvoj agroturistiky

- i ve vazbě na sociální služby a vzdělávání
(hipoterapie, canisterapie a.)



hledej informace



3. Podnikatelský inkubátor

- v rámci podpory mikropodniků
nabídnout vzdělávání/školení/metodiky
ve spolupráci s OHK Prachatice

CHANGE IN NATURE
LOCAL ACTION GROUP



4. Podpora exportu

- se zaměřením
na německé
a rakouské trhy



CHANGE IN NATURE
LOCAL ACTION GROUP

Sociální oblast

1. Udržení systému poskytovaných služeb



2. Zkvalitnění systému stávajících sociálních služeb



3. Rozvoj sociálních služeb



CHANGE IN NATURE
LOCAL ACTION GROUP

4. Zajištění doprovodných služeb

5. Všeobecná podpora rozvoje sociálních služeb (průřezová témata)

- Financování/spolufinancování sociálních služeb
- Vzdělávání
- Informovanost
- Udržitelnost procesu komunitního plánování



Témata nad rámec oblastí horizontální témata

- Bezbariérovost
 - fyzická (objekty), lidská
- Spolupráce
 - s podnikateli, NNO, obcemi